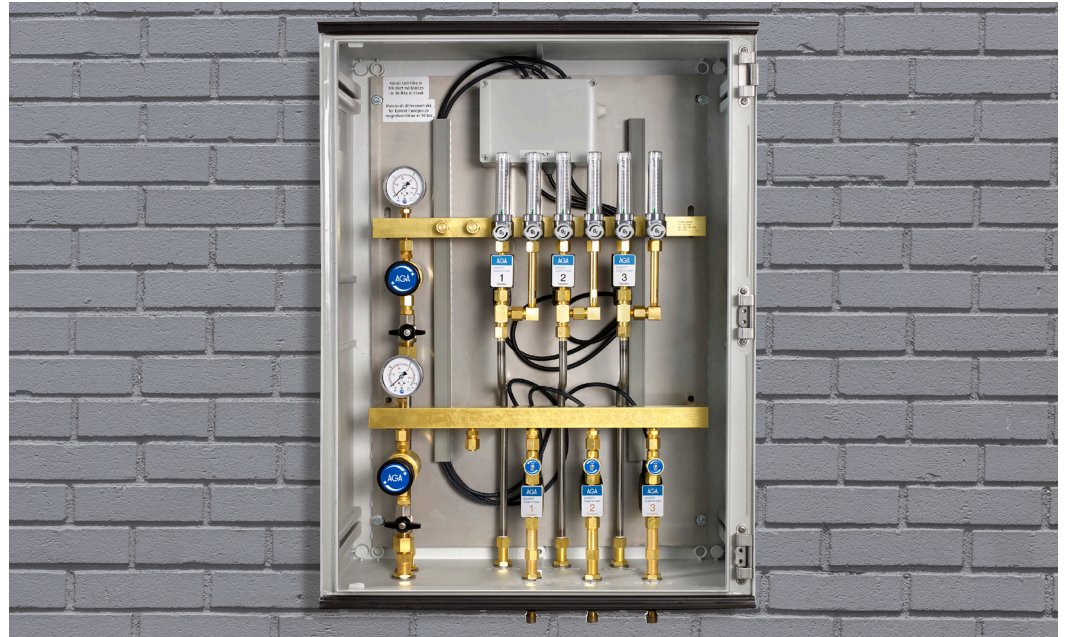




## SOLVOX® dosing cabinet. For optimal dosering av oksygen.



Bildet ovenfor viser SOLVOX® dosing cabinet i standard utførelse, fullt utbygd med fire kanaler for drift og nød. Typisk for fire kar eller fire innløpere. SOLVOX® dosing cabinet er bygget i plast, IP56, med dør i acrylglass og er utstyrt med avstengningsventiler for oksygen inn og regulatorer.

### Hensikt og virkemåte

Fisk vokser best med et tilstrekkelig og stabilt oksygennivå i vannet. Oksygenforbruket til fisken varierer med fiskestørrelse, føring og aktivitetsnivå. For å holde oksygenivået så jevnt som mulig må det doseres varierende mengde oksygen. Lindes doseringsskap SOLVOX® dosing cabinet er designet for dette. Det er lagt vekt på enkel, sikker og fleksibel oppbygging.

Doseringsskapet fordeler og kontrollerer oksygenet fra distribusjonsnettet til karet, ved hjelp av anleggets eget styresystem. Skapet er normalt utstyrt med én samlestock for drift og én for nød.

Oksygenet fordeles via samlestock for drift gjennom to rotameter. Det ene rotameteret stilles inn med grunndosering og er konstant. Det andre rotameteret står i serie med en magnetventil. Denne ventilen reguleres av anleggets styresystem. Ventilen åpner/lukker for tilleggsoksygen for å holde ønsket metning i karet. På den måten kan oksygenivået til fisken holdes stabilt hele døgnet, samtidig som oksygenforbruket holdes så optimalt som mulig.

Det er viktig at rotameterne innstilles korrekt med oksygenfordeling for grunndosering og styrt dosering over magnetventil. Det er også vesentlig at grunndoseringen justeres når oksygenbehovet endrer seg. Dette for å oppnå jevnest mulig oksygendosering med færrest mulig pulsinger av magnetventilen. Skapet kan også utstyres med proporsjonalventiler.

Styresystemene innstilles vanligvis slik at ved spesielt lave oksygenverdier, eller strømstans, åpner magnetventilene for nødoksygenering. Oksygenet løses inn ved hjelp av perforerte slanger, keramiske steiner eller lignende. Mengden oksygen forhåndsinnstilles med nålventilen/-ene.

### Spesielle behov? Vi tilbyr skreddersydde løsninger

Alle magnetventilene er i høy industrikkvalitet, IP65, for 24/230V og ferdig avfettet for oksygen. Tilkobling til distribusjonsnettet gjøres normalt med 14mm syrefast sveistuss. Sveising må utføres med bavgass for å unngå forurensing i rørene. Utgangene kan utstyres med tilkobling for 10 mm oksygenlanger, syrefaste rør eller kobberør. Vi anbefaler syrefaste rør som standard distribusjonsanlegg. Jevnlig lekkasjesøking i doseringsskap er påkrevd. Ta kontakt med oss for forslag til serviceavtale!



### Glem ikke å tenke sikkerhet

Linde fokuserer sterkt på sikkerhet og kvalitet i sammensetning og komponentvalg i våre SOLVOX® dosing cabinet. Brann og branntilløp i doseringsskap har forekommet i næringen. For å ivareta sikkerheten ved bruk av oksygen-gass, anbefaler vi alle våre kunder å delta på sikkerhetskurs. Kontakt oss for mer informasjon!